



DISEÑO · ASESORÍAS · MERCADEO · IMPRESIÓN

PRESENTACIÓN

ESTIMADOS CLIENTES:

Reciban usted un cordial saludo de quienes hacemos Progetto Diseño y Progetto Stampa, nos dirigimos a ustedes con el afán de hacerles conocer nuestros servicios y presentarles nuestra empresa.

Les agradecemos de antemano la atención que brindarán a nuestra presentación.

Atentamente,

A handwritten signature in blue ink, appearing to read 'Pablo Guzmán', with a horizontal line underneath the name.

Pablo Guzmán Paredes

PROGETTO DISEÑO - PROGETTO STAMPA



¿QUIÉNES SOMOS?

PROGETTO DISEÑO es una empresa creativa que nace con el afán de brindar servicios de diseño integral, asesorías en el área, mercadeo e impresión digital. Adicionalmente ofrecemos el servicio de elaboración de material publicitario, artículos personalizados y otros productos originales a cargo de la división **Progetto Stampa**.



Entre nuestra cartera de clientes contamos con:

- Pontificia Universidad Católica del Ecuador
- Grupo Radio Centro
- Alpina
- Schröder, proyectos de iluminación
- Radio Católica Nacional
- Cucayo, alimentos orgánicos
- Landangui, café de altura
- Treinamento, capacitaciones
- Constructora Villacreces Andrade
- Proyecto OSU, USFQ
- Fire Fly, café orgánico
- Posicionarte, marketing digital
- Peloteiros, canchas sintéticas de fútbol
- Bosques de Santa Rosa, urbanización
- BioAroma, aromaterapia
- Metal Fuji, tubos y neplos
- Belle Spa
- FIDUCIA
- Orgánico



NUESTROS SERVICIOS

PROGETTO DISEÑO le ofrece los siguientes servicios:

- Diseño gráfico, trabajamos en el área de construcción de marcas, diseño de logotipos, isotipos.
- Asesorías de mercadeo, contamos con experiencia en manejo de marcas de franquicias internacionales.
- Impresión digital láser, contamos con casi 20 años de experiencia en el área, nuestros equipos XEROX garantizan la calidad de nuestros impresos.
- Acabados de impresión, somos innovadores en acabados para impresión digital, corte digital, pan de oro, plata y otros colores metalizados para impresos láser.
- Personalización de objetos, jarros sublimados personalizados, promocionales en bajas cantidades.

NUESTRO EQUIPO DE PROFESIONALES

PROGETTO DISEÑO es conformado por:

- Fernanda Bertero Sáenz: Artista multidisciplinar. Posee un Major en Artes Visuales por la Academia de Bellas Artes de Bologna, Italia y un Máster en Diseño y Dirección de Arte por la Pompeu Fabra de Barcelona, España. Desde su regreso al país ha trabajado en la construcción de marcas para emprendimientos.
- Pablo Guzmán Paredes: Profesional del Diseño graduado en la PUCE, cuenta con una Maestría en Administración de Empresas de la Universidad Central del Ecuador. Docente universitario. Posee amplia experiencia en el ámbito de la impresión digital, realizó una pasantía para la marca de comida rápida KFC, la que le permitió conocer de cerca el manejo de marcas de franquicias internacionales, por 10 años realizó el manejo de la marca LOS 40 PRINCIPALES para el Grupo Radio Centro. Ha trabajado en la construcción de marcas para emprendimientos.



NUESTRO TRABAJO

CLIENTE:

CUCAYO

PRODUCTO:

Diseño de imagen

Diseño de sistema de imagen para productos del cliente

Servicio de impresión digital



CLIENTE:
PRODUCTO:

LOS DESGRANADOS
Rediseño de imagen



CLIENTE:
PRODUCTO:

POSICIONARTE
Branding: Marca Turística Cantón Mejía



Mejía • Ecuador

Manual de Marca

Antecedentes

Como parte del proceso de posicionamiento de la marca para el Cantón Mejía, se realizó un estudio de antecedentes de marcas de turismo en Ecuador y en el extranjero. El estudio se realizó en el año 2013 y se publicó en el mes de agosto de 2013. El estudio se realizó en el mes de agosto de 2013 y se publicó en el mes de agosto de 2013. El estudio se realizó en el mes de agosto de 2013 y se publicó en el mes de agosto de 2013.



Mejía • Ecuador

Manual de Marca

Introducción

Este manual ha sido diseñado con el propósito de brindar al usuario la información necesaria para comprender y aplicar correctamente la identidad visual de la marca. El manual contiene información sobre el logotipo, el isotipo, el color, el tipo de letra, el uso de la marca en diferentes medios y formatos, y el uso de la marca en diferentes contextos.



Mejía • Ecuador
El valle de los 9 Volcanes

Manual de Marca

El logotipo



El logotipo es el elemento visual que representa a la marca y es el elemento más importante de la identidad visual. El logotipo debe ser claro, legible y fácil de recordar. El logotipo debe ser utilizado de manera consistente en todos los medios y formatos.



Mejía • Ecuador
La marca

Manual de Marca

Aplicaciones



CLIENTE:
PRODUCTO:

BIOAROMA
Diseño de imagen



BioAroma



CLIENTE:
PRODUCTO:

URBANIZACIÓN BOSQUES DE SANTA ROSA
Diseño de imagen



Bosques de Santa Rosa



CLIENTE:
PRODUCTO:

METALFUJI
Diseño de imagen



PIPES & NIPLAS



DISEÑO · ASESORÍAS · MERCADEO · IMPRESIÓN

CLIENTE:
PRODUCTO:

PELOTEIROS
Diseño de imagen



CLIENTE:
PRODUCTO:

ORGÁNICO
Adaptación de imagen, aplicaciones en diseño de interiores



ORGÁNICO

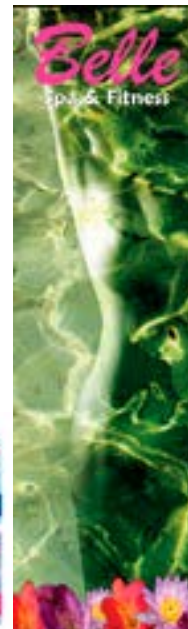
Con el **corazón** en nuestra tierra



CLIENTE:
PRODUCTO:

BELLE SPA
Diseño de imagen, aplicaciones

Belle
Spa & Fitness



CLIENTE:
PRODUCTO:

PUCE
Adaptación de imagen, diseño de manual de imagen corporativa



Manual de Imagen Corporativa de la PUCE

MARCAS Y COLORES

LOGOTIPO



Para la versión en escala de grises, se transformarán todos los degradados a gris.

La marca P UCE está compuesta por cuatro elementos: el mapa mundi, la cruz, el círculo en el que se encuentran inscritos los elementos anteriores y la tipografía.

En su versión preferencial, la marca debe ser impresa en los patrones de color indicados a continuación:

- 
PANTONE 690C
CMYK: 100, 0, 0, 0
RGB: 0, 0, 0
- 
PANTONE 109C
CMYK: 0, 0, 100, 0
RGB: 255, 255, 0
- 
PANTONE 286C
CMYK: 100, 0, 0, 0
RGB: 0, 0, 255
- 
PANTONE 449C
CMYK: 0, 0, 0, 100
RGB: 165, 42, 36

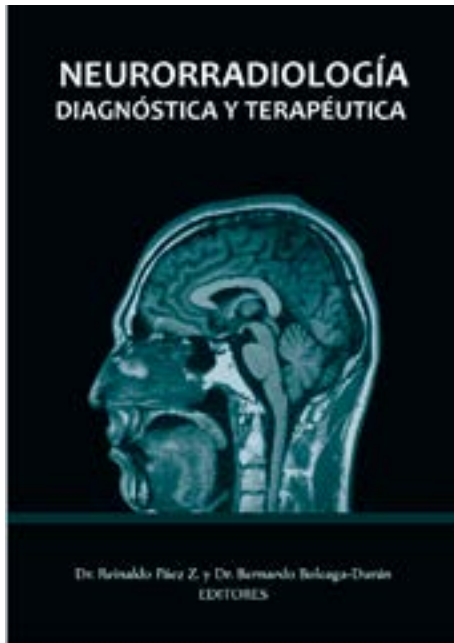
Manual de Imagen Corporativa de la PUCE

MEDIDAS



CLIENTE:
PRODUCTO:

PUCE
Diseño editorial



CLIENTE:
PRODUCTO:

GRUPO RADIO CENTRO - LOS 40 PRINCIPALES
Diseño de manual de imagen corporativa para Ecuador. Diseño de aplicaciones. Manejo de marca. Administración de sitio web y de Redes Sociales



PRODUCTOS MÁS SOLICITADOS

PRODUCTO:

Jarros de 11 oz. de cerámica

PROCESO:

Personalización mediante sublimación



PRODUCTO:

Jarros Mason de vidrio

PROCESO:

Personalización mediante sublimación



PRODUCTO:

Jarros de 9 oz. de metal

PROCESO:

Personalización mediante sublimación



PRODUCTO:

Botellas de vino

PROCESO:

Personalización mediante etiquetado, impreso full color, laminado.



PRODUCTO:

Reposavazos de plexiflex

PROCESO:

Personalización mediante impresión full color, laminado.



D
PROGETTO
DISEÑO

DISEÑO · ASESORÍAS · MERCADEO · IMPRESIÓN



**PROGETTO
DISEÑO**

DISEÑO · ASESORÍAS · MERCADEO · IMPRESIÓN



Galo Plaza N64-206 y Amesaba



02 2475 487 - 09 9850 0239



Progetto Stampa

pablo.guzman@progettodisenio.com



www.progettodisenio.com



[@ProgettoStampa1](https://twitter.com/ProgettoStampa1)

